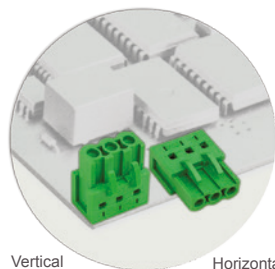


STLZI 950 nn 5.08 (V)(H)



5,08 mm

Vertical Horizontal

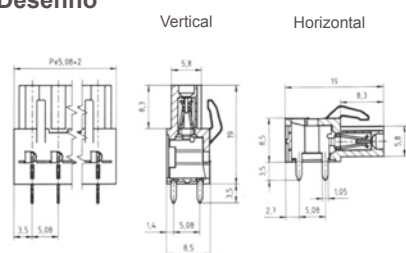
Informações Técnicas

Tensão Nominal (VDE/UL):	250 / 300 V
Corrente Nominal (VDE/UL):	12 / 10 A
Categoria de Sobretensão:	III
Tensão de Teste (VDE/UL):	4 / 1,6 kV
Decapagem:	1,4 mm

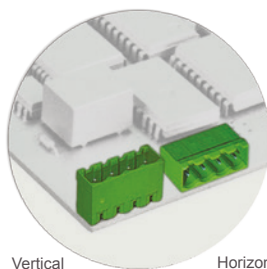
Vias (nn)	Vertical STLZI 950 nn 5.08 V	Horizontal STLZI 950 nn 5.08 H
02	P50950029121	P50950029021
03	P50950039121	P50950039021
04	P50950049121	P50950049021
05	P50950059121	P50950059021
06	P50950069121	P50950069021
07	P50950079121	P50950079021
08	P50950089121	P50950089021
09	P50950099121	P50950099021
10	P50950109121	P50950109021

* 11 a 24 vias sob encomenda

Desenho



STLZ 950 nnG 5.08 (V)(H)



5,08 mm

Vertical Horizontal

Informações Técnicas

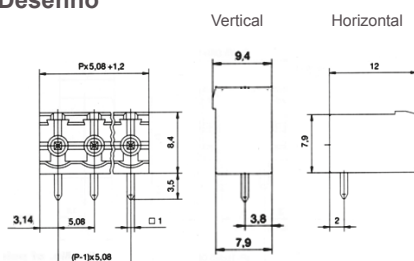
Tensão Nominal (VDE/UL):	250 / 300 V
Corrente Nominal (VDE/UL):	12 / 15 A
Categoria de Sobretensão:	III
Tensão de Teste (VDE/UL):	4 / 1,6 kV

Diâmetro Furação na Placa: 1,4 mm

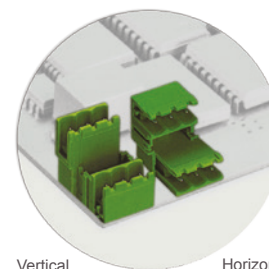
Vias (nn)	Vertical STLZ 950 nnG 5.08 V	Horizontal STLZ 950 nnG 5.08 H
02	P50950025121	P50950025021
03	P50950035121	P50950035021
04	P50950045121	P50950045021
05	P50950055121	P50950055021
06	P50950065121	P50950065021
07	P50950075121	P50950075021
08	P50950085121	P50950085021
09	P50950095121	P50950095021
10	P50950105121	P50950105021
11	P50950115121	P50950115021
12	P50950125121	P50950125021
13	P50950135121	P50950135021
14	P50950145121	P50950145021
15	P50950155121	P50950155021
16	P50950165121	P50950165021

* 17 a 24 vias sob encomenda

Desenho



STLZ 970 nn 5.08 (V)(H)



5,08 mm

Vertical Horizontal

Informações Técnicas

Tensão Nominal (VDE/UL):	250 / 300 V
Corrente Nominal (VDE/UL):	12 / 15 A
Categoria de Sobretensão:	III
Tensão de Teste (VDE/UL):	4 / 1,6 kV

Diâmetro Furação na Placa: 1,4 mm

Vias (nn)	Vertical STLZ 970 nn 5.08 V	Horizontal STLZ 970 nn 5.08 H
02	P50970025131	P50970025031
03	P50970035131	P50970035031

* 04 a 24 vias sob encomenda

Desenho

